



КОНВЕРТЕР USB 2.0 К СЕРИЙНОМУ ПОРТУ



**Краткое руководство установки
Windows 2000/XP
DA-70158**

Шаг 1 Установите CD с драйвером в CD-ROM устройство.

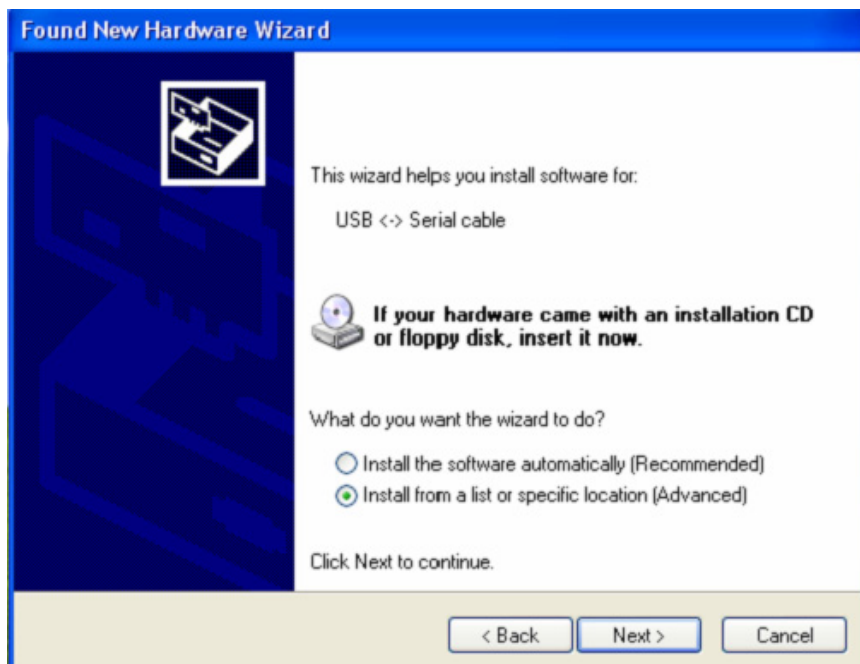
Шаг 2 Подключите устройство к свободному USB разьему на ПК и найдите новый мастер установки в соответствии с приложенной схемой:



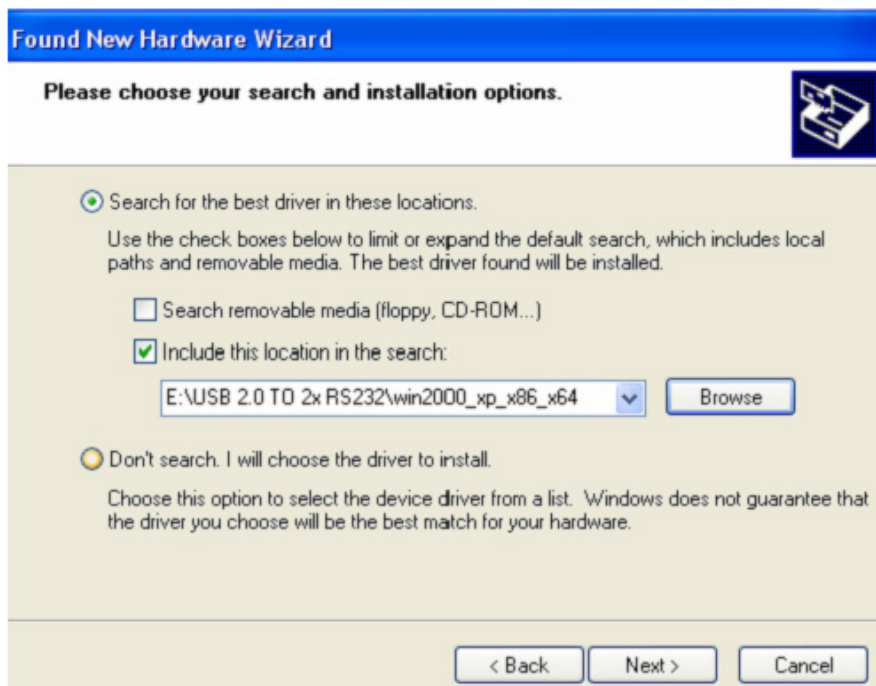
Шаг 3 Выберите "No, not this time", нажмите "Next" для продолжения



Шаг 4 Выберите “Install from a list or specific location (Advanced)”, нажмите “Next” для продолжения.



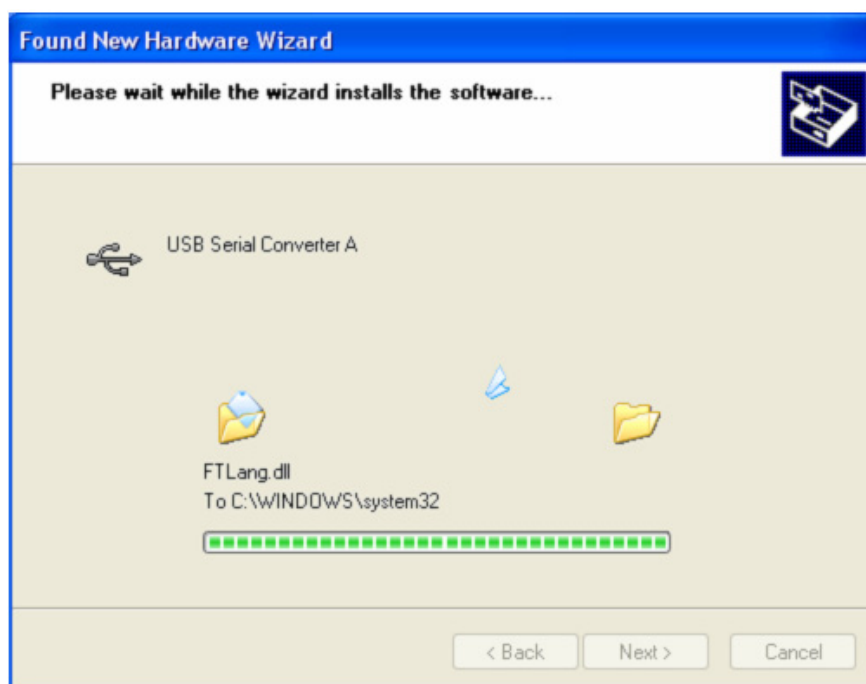
Шаг 5 Выберите “Include this location in the search”, нажмите “Browse” и выберите драйвер соответствующей ОС на CD. Нажмите “Next” для продолжения.



Шаг 6 Автоматический поиск соответствующего драйвера на CD



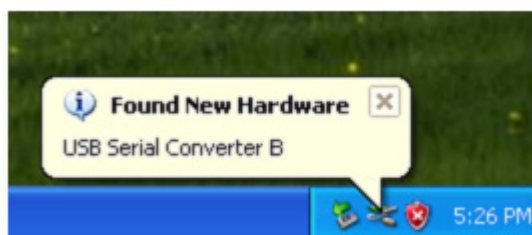
Шаг 7 Мастер по установке начнет установку и копирование файлов на вашу систему.



Шаг 8 Нажмите “Finish”, чтобы закрыть мастер по установке.



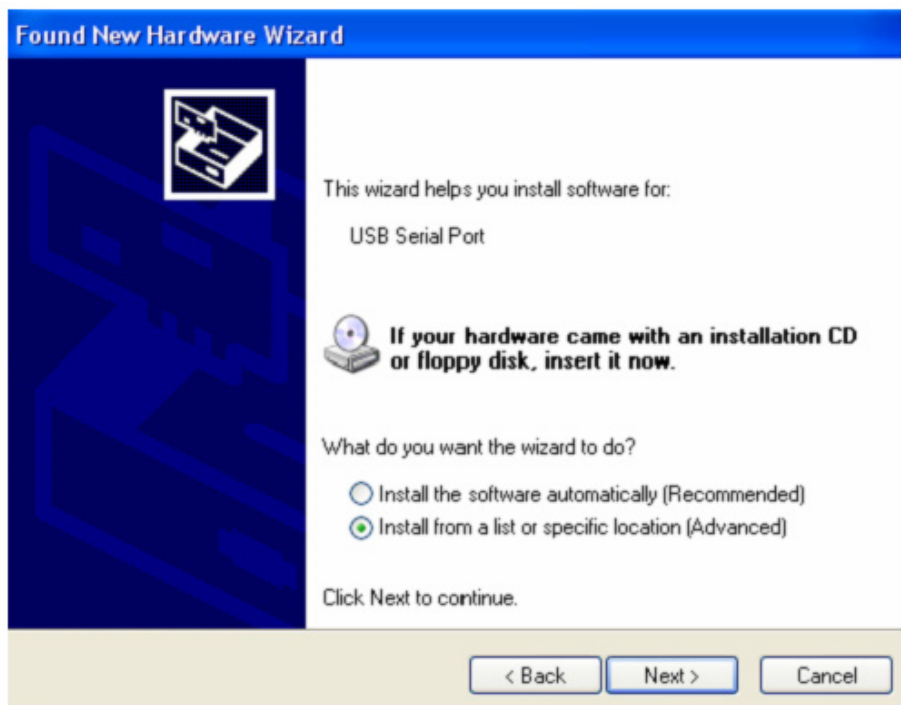
Шаг 9 Поиск нового com порта



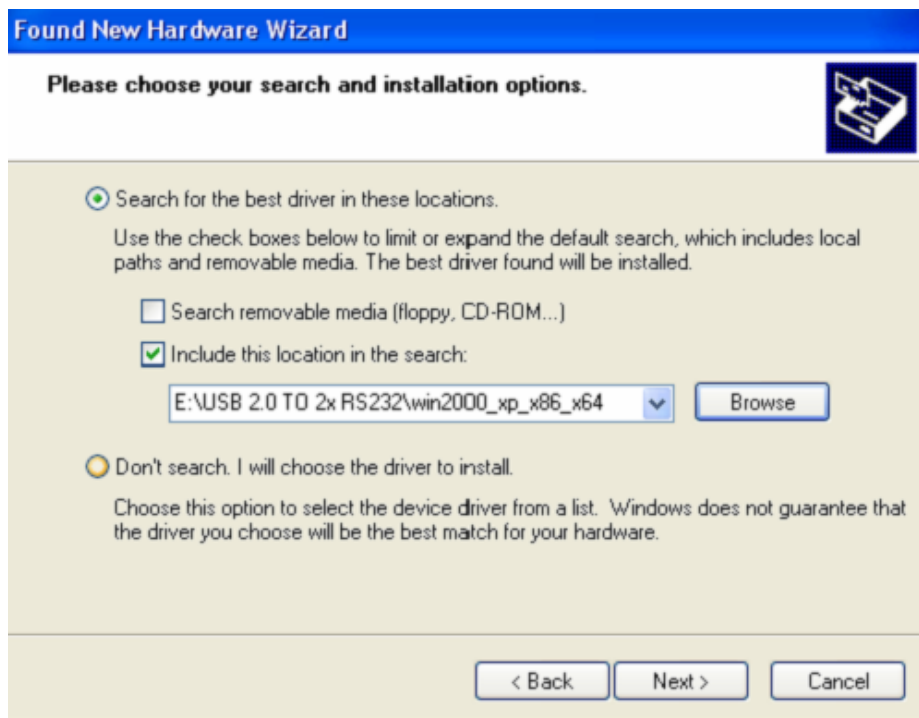
Шаг 10 Выберите “No,not this time”,нажмите “Next” для продолжения.



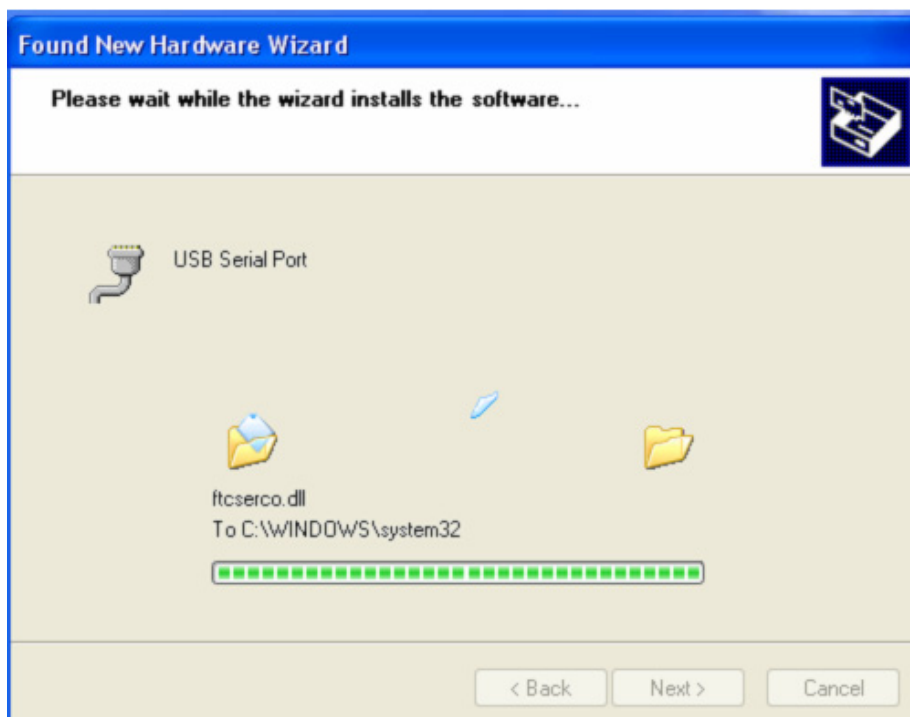
Шаг 11 Выберите “Install from a list or specific location(Advanced)”,нажмите “Next” для продолжения.



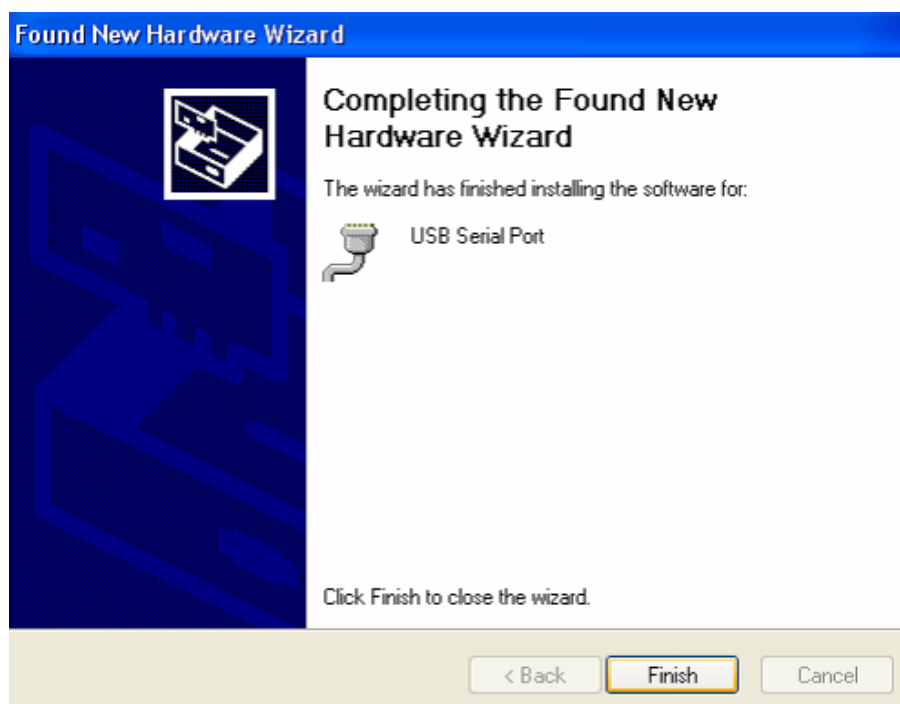
Шаг 12 Выберите “Include this location in the search”, нажмите “Browse” и выберите драйвер для соответствующей ОС на CD. Нажмите “Next” для продолжения.



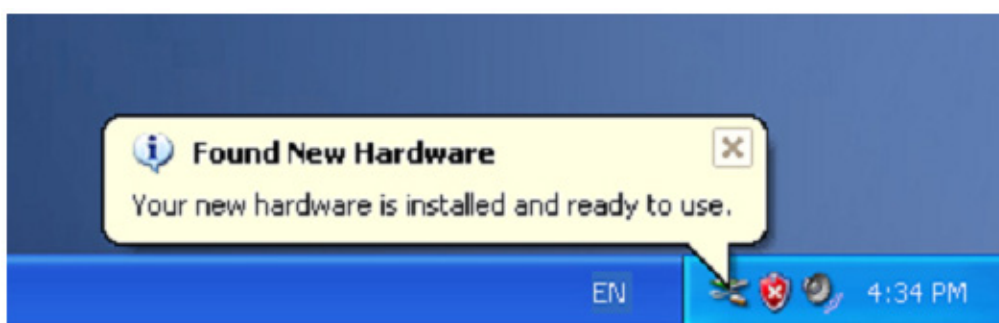
Шаг 13 Мастер по установке начнет установку и копирование файлов на вашу систему.



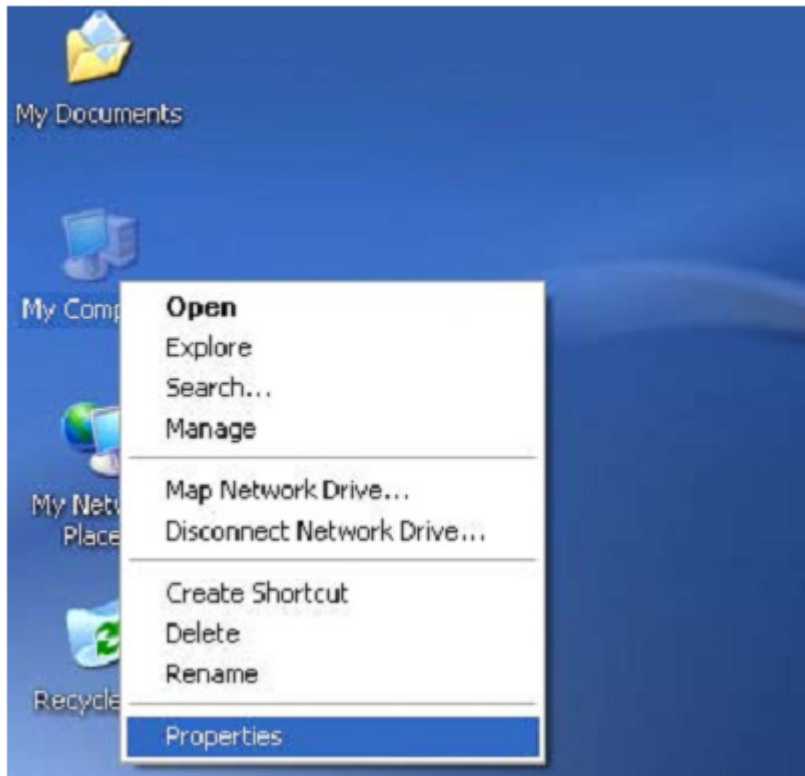
Шаг 14 Установка закончена, нажмите “Finish”, чтобы закрыть мастера по установке.



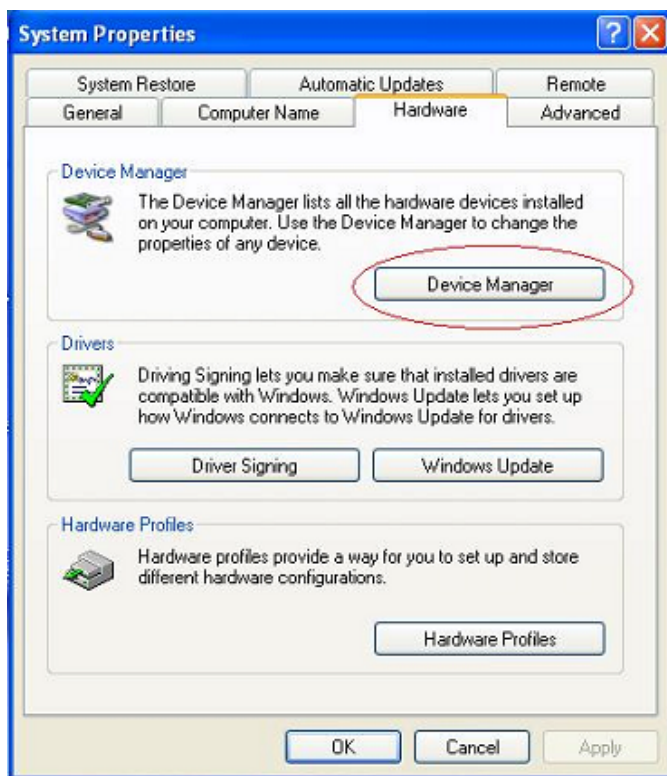
Шаг 15 Ваше новое устройство установлено и готово к работе.

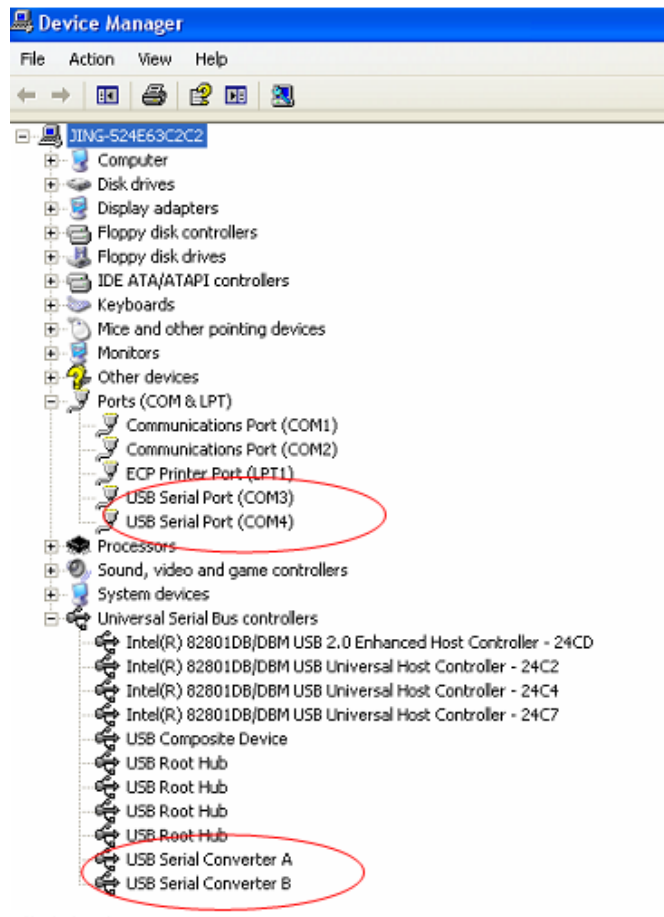


Шаг 16 Если хотите увидеть его, нажмите правой клавишей мыши “My Computer”, затем нажмите “Properties”.



Шаг 17 Выберите “Device Manager” в “Hardware” интерфейсе “System Properties”, нажмите, и вы увидите аппаратное обеспечение, установленное на вашем компьютере. Справьтесь с приложенной схемой:

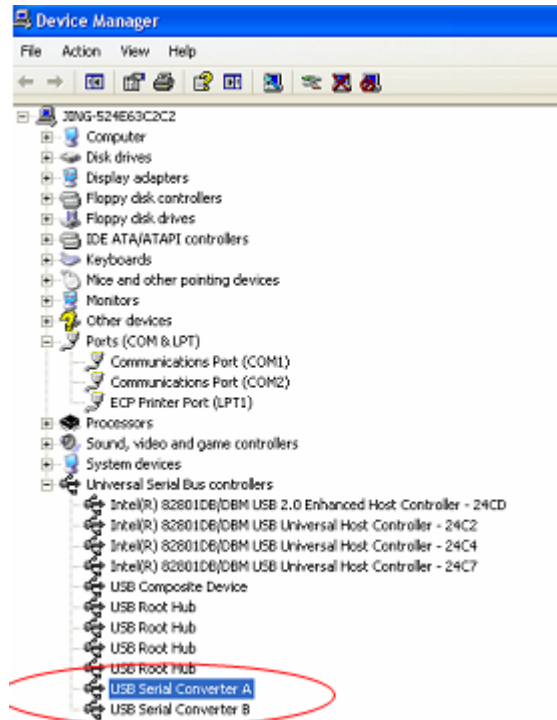




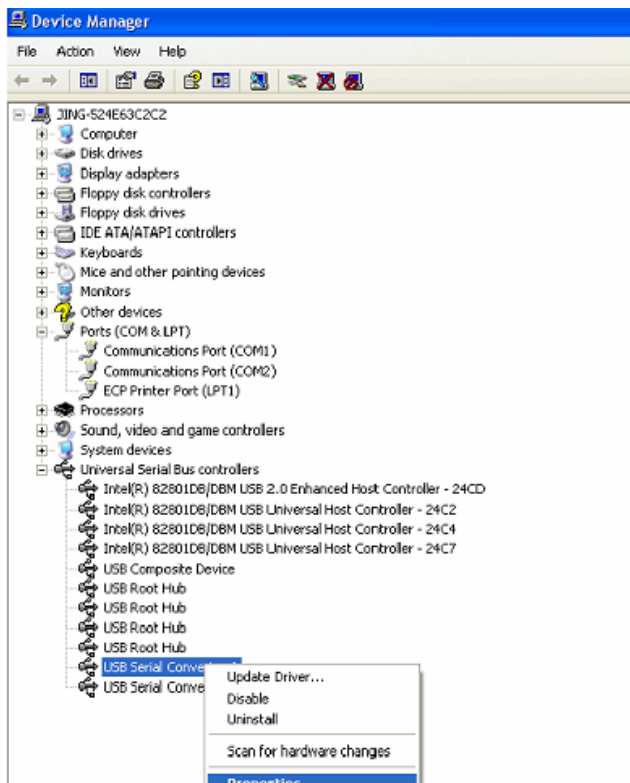
Шаг 18 Установка закончена.

Заметки:

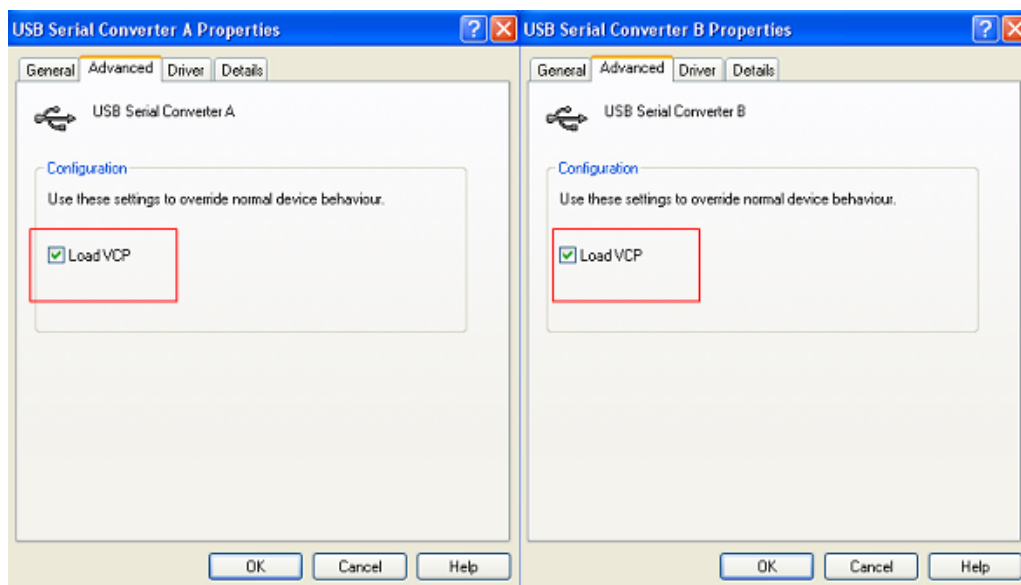
Если после установки вы увидите “USB Serial Converter” в “Device Manager”, но не увидите “USB Serial Port(COM3/COM4)”, выполните следующие шаги.



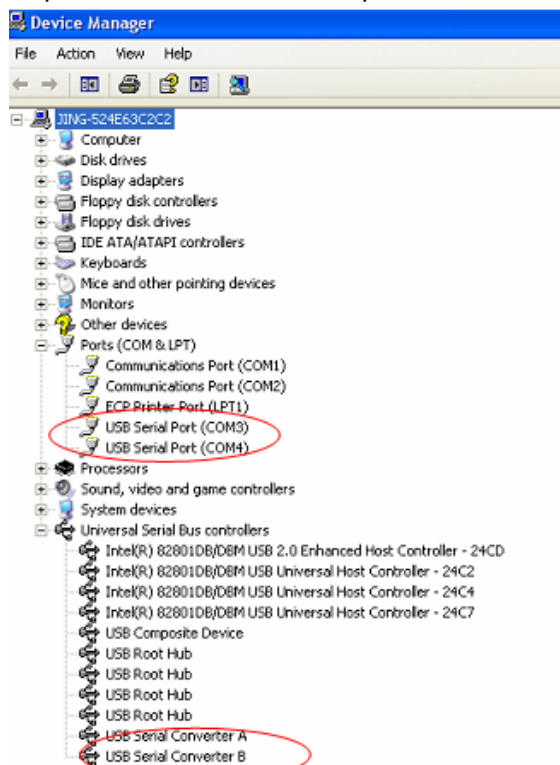
Шаг А: Нажмите правой клавишей мыши “USB Serial Converter A/ USB Serial Converter B”, затем нажмите “Properties”.



Шаг В: Выберите “Load VCP” в “Advanced”, нажмите “OK”.



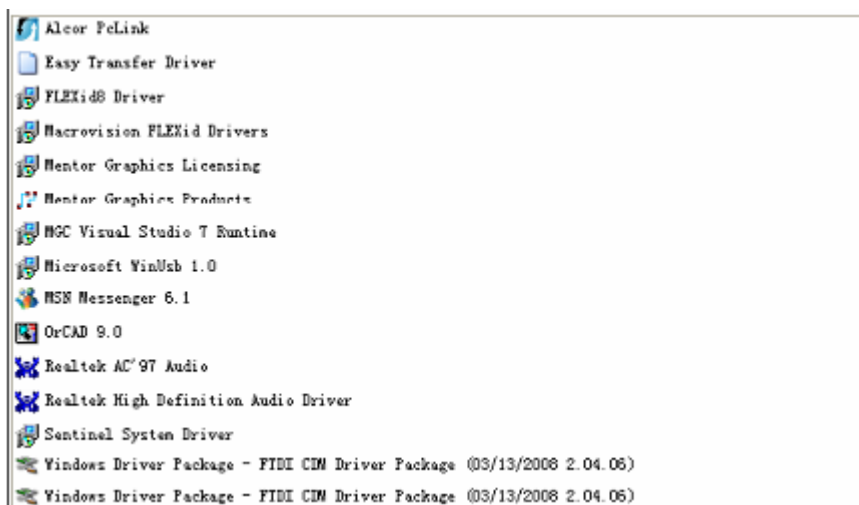
Шаг С: Удалите USB 2.0 TO 2* RS232 от компьютера. Подключите снова устройство к старому USB порту, сейчас все в порядке. Ознакомьтесь с приложенной схемой:



Поздравления, установка успешна.

Деинсталляция драйвера:

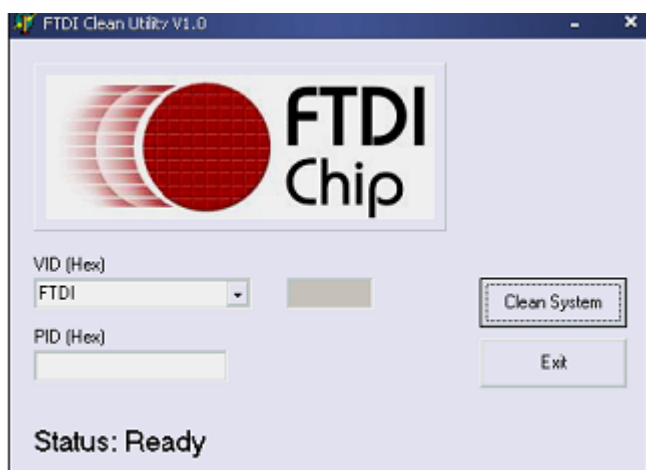
1. Выберите "Add or Remove program" на "Control panel" и найдите "Windows Driver Package--- FTDI CDM Driver Package (03/13/2008 2.04.06) Windows Driver Package--- FTDI CDM Driver Package (03/13/2008 2.04.06)"



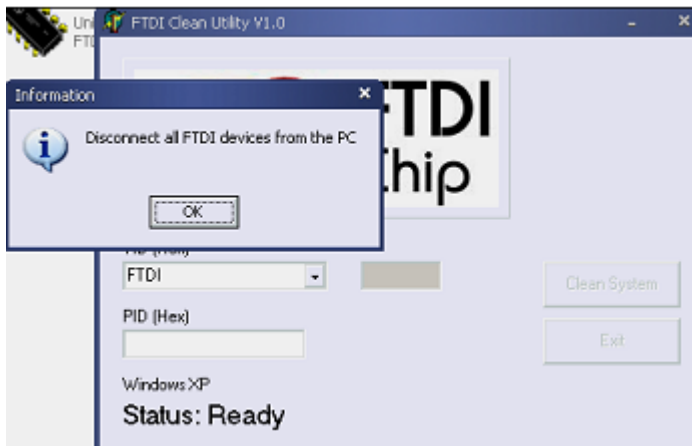
2. После выбора нажмите "Remove" для деинсталляции программы драйвера.
3. При запуске драйверов этого продукта, справьтесь с приведенной ниже схемой.



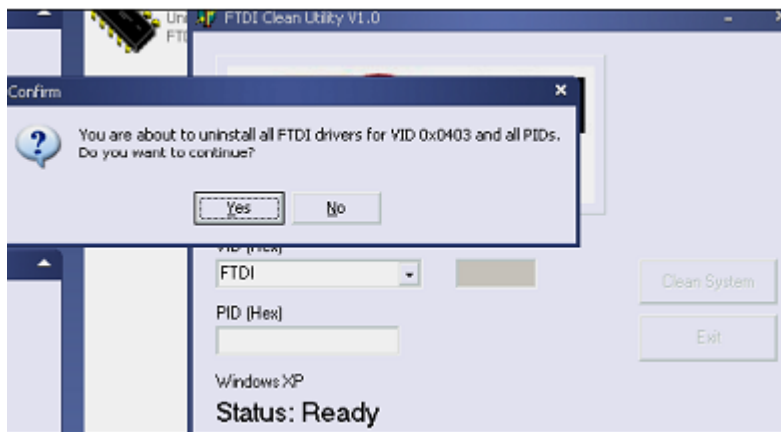
4. Два раза нажмите "FTClean.exe" и появится следующий интерфейс



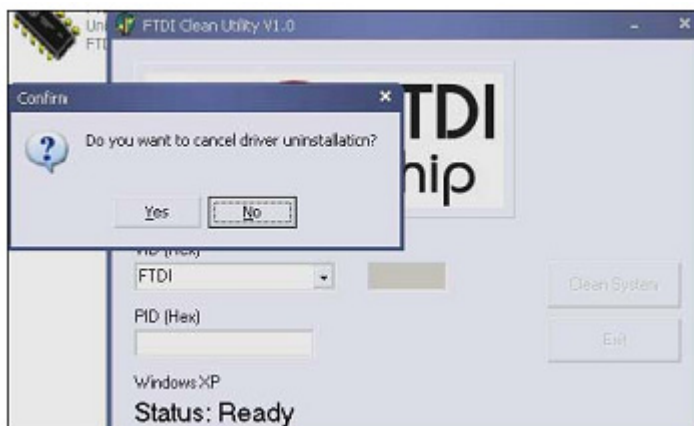
5. Нажмите “Clean System” и появится следующий интерфейс:



6. Отключите устройство USB 2.0 To 2* rs232 от ПК, нажмите “OK” и появится следующий интерфейс. Затем нажмите “Yes ”



7. Нажмите “No” для деинсталляции драйвера.



8. При завершении деинсталляции нажмите “Exit” для выключения приложения деинсталляции.

